

Дикие насекомоядные в неволе и их использование в качестве модели для исследования терморегуляции



Д.б.н. Рутовская М.В.

Институт проблем экологии и эволюции им. А.Н.Северцова РАН

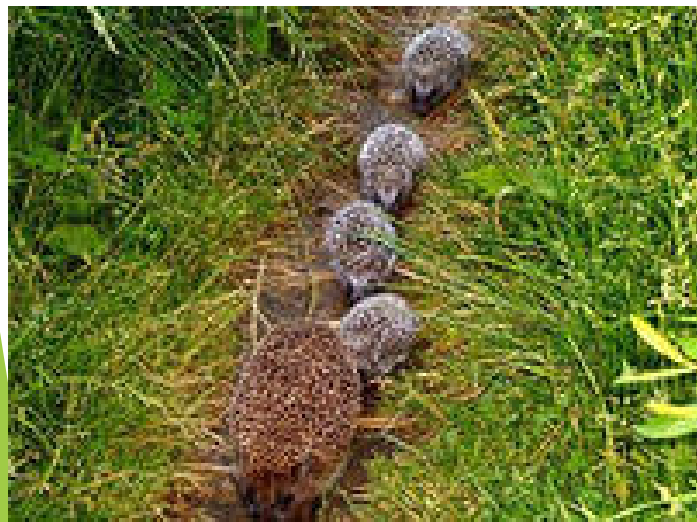
Отряд EULIROTYRNA

(Лисовский и др., 2019)

Семейство
Erinaceidae

Семейство
Talpidae

Семейство
Soricidae



наземный



подземный



в почвенном слое



полуводный



Лесной еж

Erinaceus roumanicus

E. europaeicus



Рацион ежа (на одну особь)



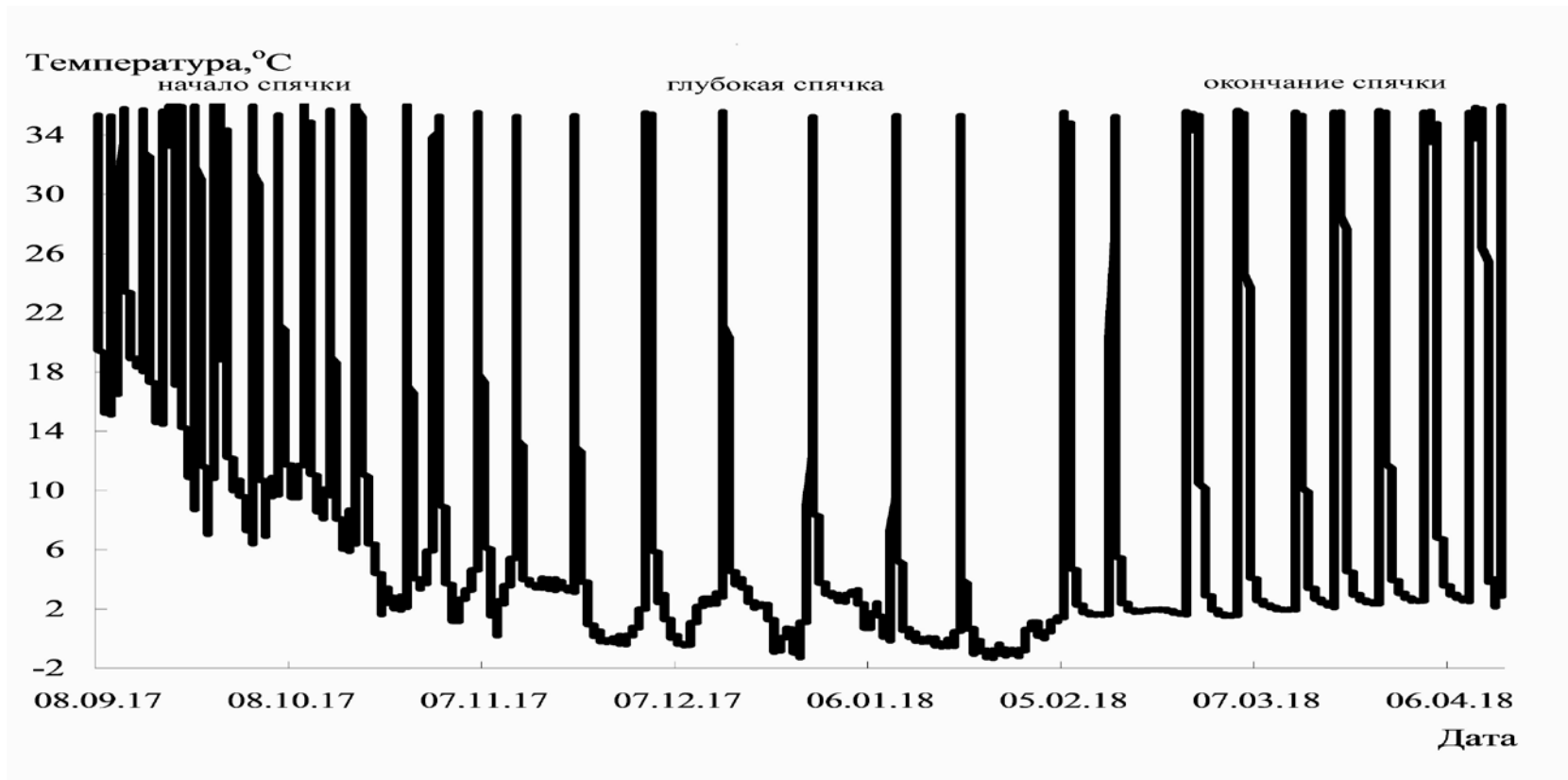
Фарш из курицы с
костями и сырым яйцом

100 г

Тетравит -1 капля

Обработка от кожных паразитов - 1 раз в месяц
Средство против гельминтов - 2 раза в год

Терморегуляция у ежей

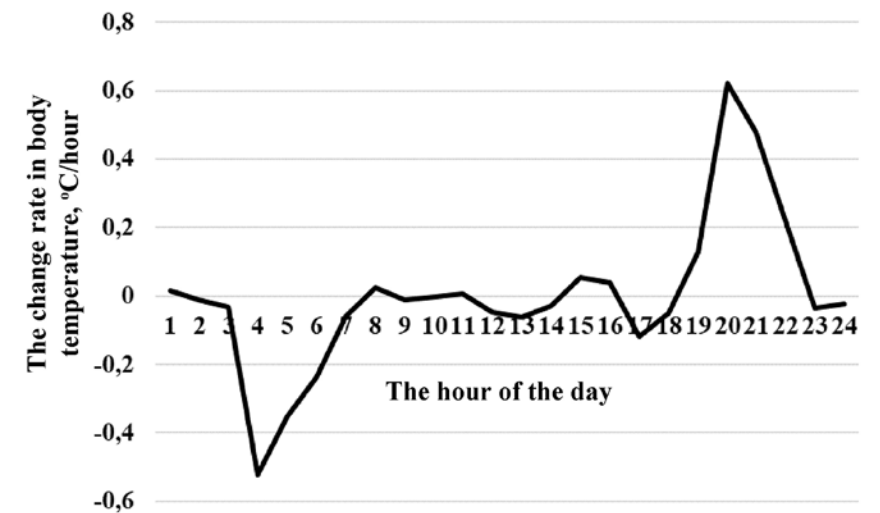
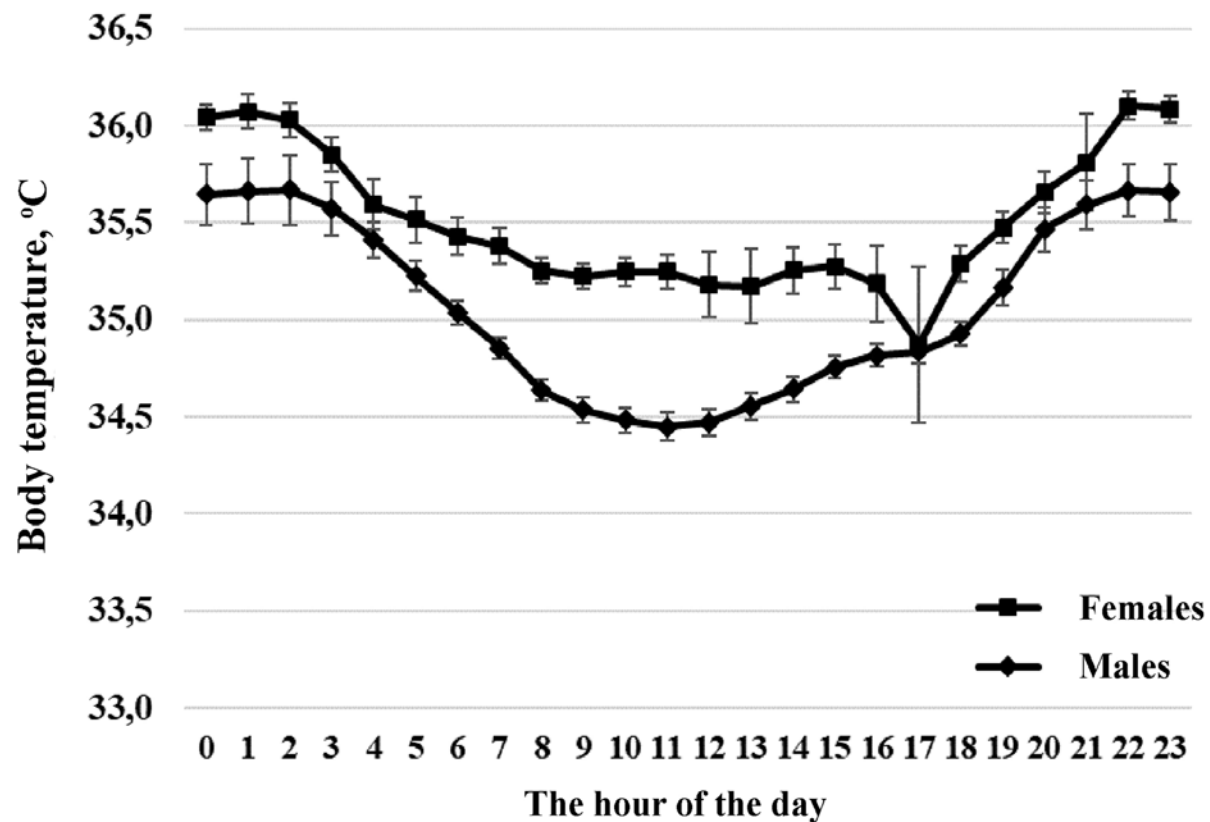


Сезонные колебания
температуры тела



Термонакопитель
Петровского

Терморегуляция у ежей



Суточные колебания температуры тела

Русская выхухоль

Desmana moschata



Питомник для разведения выхухоли на биостанции «Большое Кропотово» ИБР РАН



Рацион русской ВЫХУХОЛИ (на одну особь)



Мясо мелко резанное

или

Курица вареная
измельченная

50 г



Каша из двух круп в
разном сочетании
на курином бульоне

или

Картофель вареный

50 г



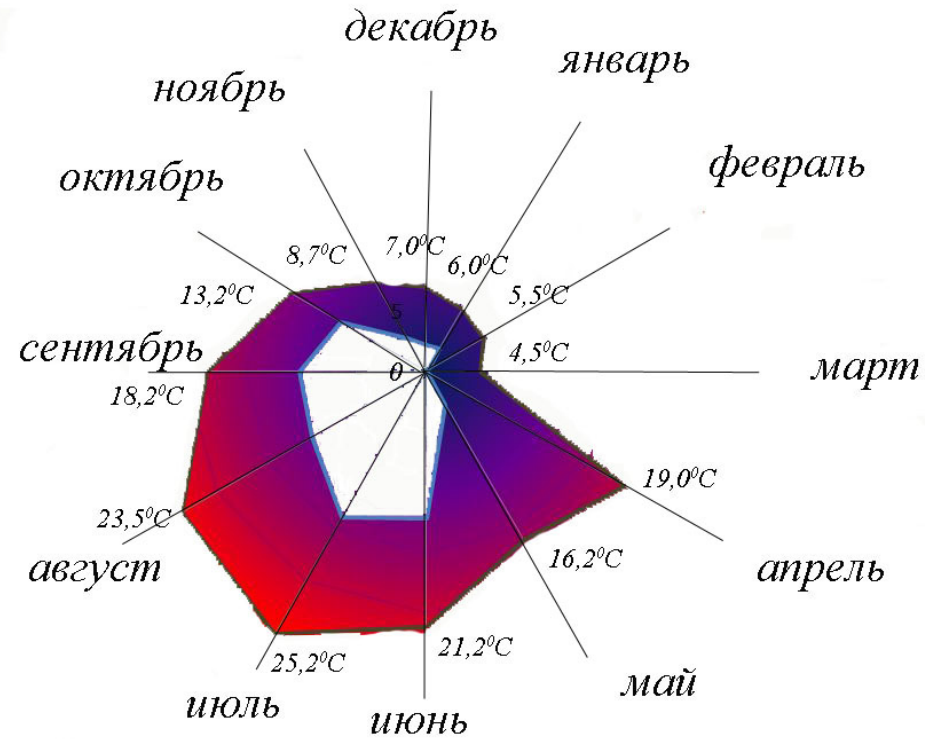
Тетравит -1 капля

Дрожжи пивные - 0,45 г

Витамин С - 0,05 г

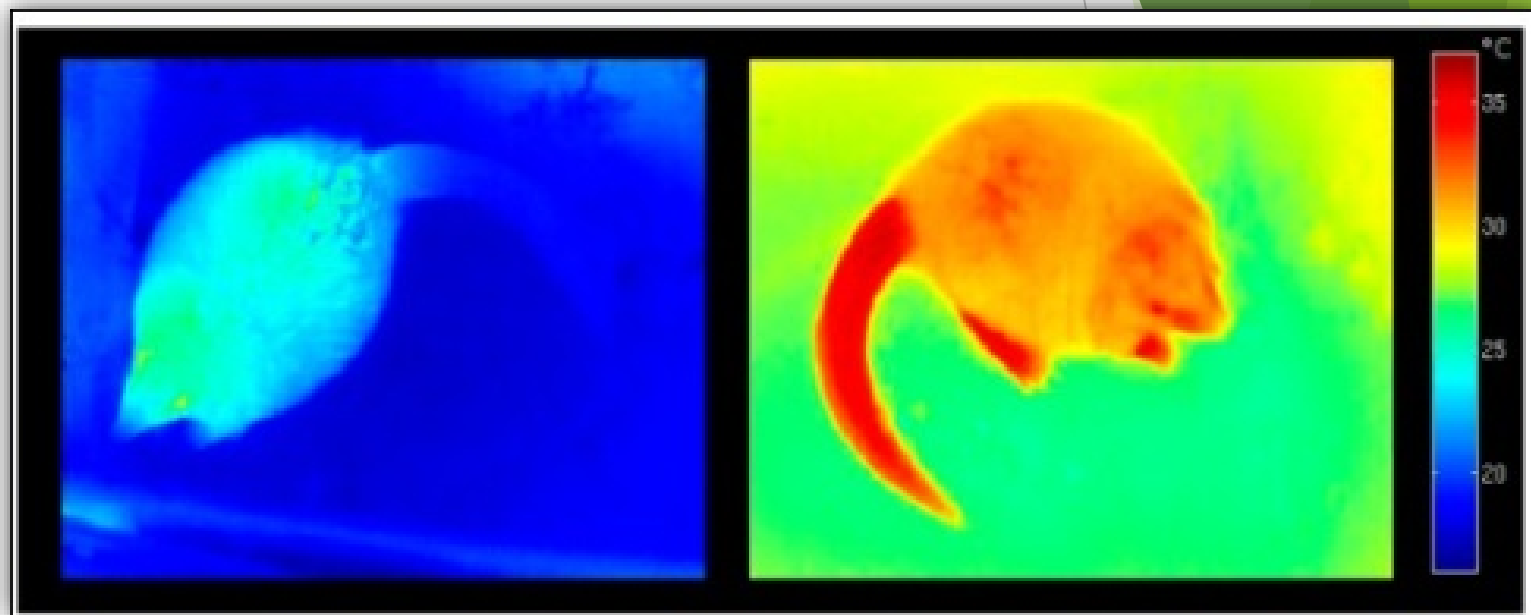
Сироп шиповника -1 ч.л.

Терморегуляция: у выхухоли

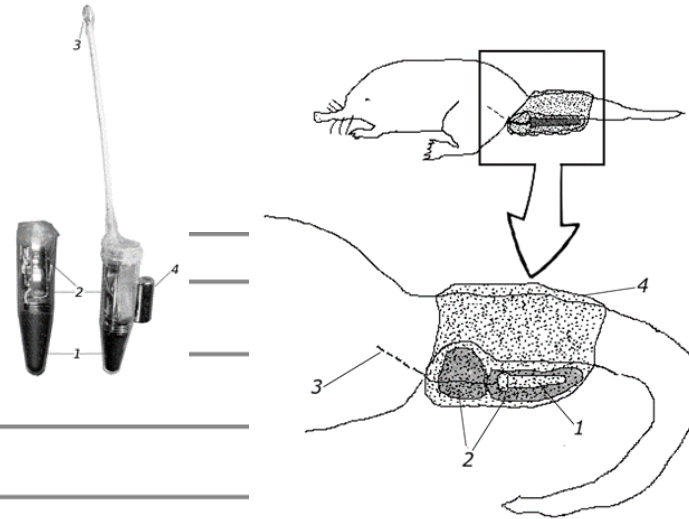
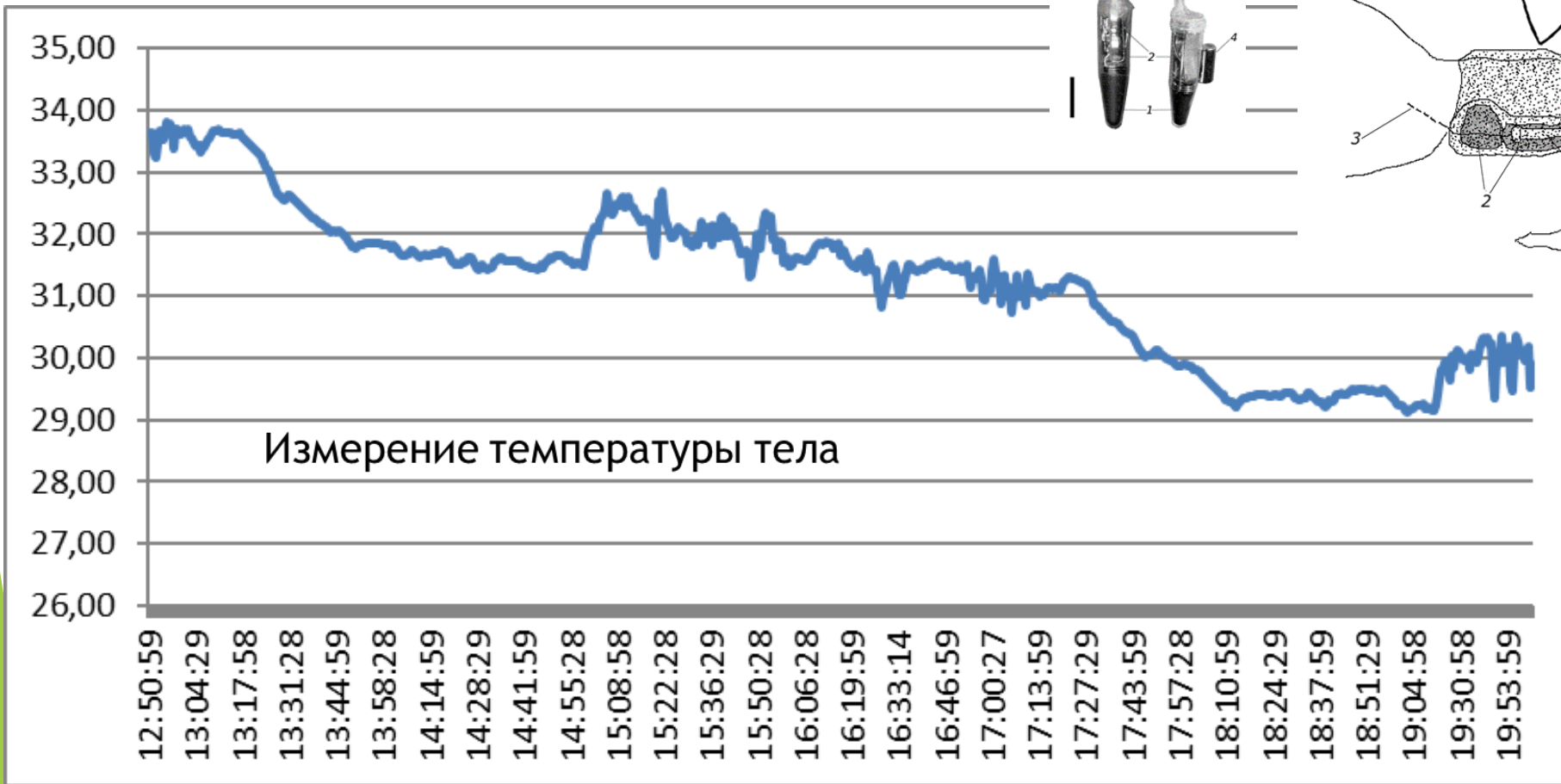


Температура окружающей среды

Терморегуляція: у вухохолі



Терморегуляція: у вухохолі



Спасибо за внимание

