

GLP-planet III

Благополучие лабораторных животных



**Входной контроль лабораторных животных
от аудита поставщика до передачи в
эксперимент**

Ветеринарный врач, Добрянская С.С.
dobryanskaya.ss@doclinika.ru

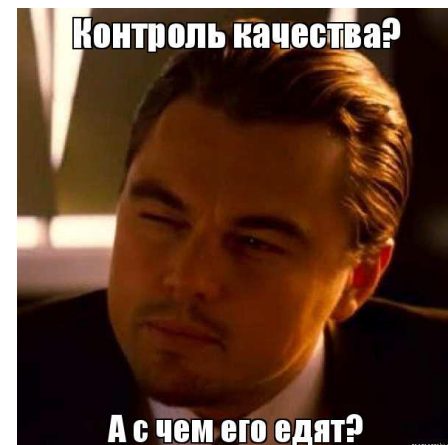
Что такое входной контроль и для чего он нужен

Входной контроль - составная часть системы качества предприятия, целью которого служит контроль качества продукции поставщика для предупреждения запуска в производство материалов, несоответствующих установленным требованиям.

- Получение здорового поголовья животных;
- Поддержание благополучной эпизоотической обстановки;
- Поддержание здоровья животных собственного питомника;
- Экономия средств организации;
- Получение в дальнейшем достоверных данных при проведении доклинических исследований.



Ступени контроля



С чего всё начинается?

Аудит поставщика – это объективная оценка возможностей, рисков, проблем и потенциалов организации, с которой другая организация сотрудничает или планирует сотрудничать.

- Проверка зоогигиенического состояния;
- Проверка квалификации персонала;
- Оценка общего состояния животных;
- Проверка разрешающих документов;
- Проверка статуса организации;
- Оценка масштабов производства.



Что?	Зачем?
<ul style="list-style-type: none">• Собрать доказательства соответствия производителя и (или) поставщика товаров и (или) услуг нашим требованиям	<ul style="list-style-type: none">• Чтобы оценить риски для качества нашей продукции, которые связаны с поставщиком и (или) производителем сырья, материалов и (или) услуг, для принятия адекватных решений и (или) утверждения эффективной стратегии контроля поставок• Обеспечить выполнение нормативных требований

Поступление животных. ВСД.

ВСД – ветеринарные сопроводительные документы, характеризующие территориальное и видовое происхождение, ветеринарно-санитарное состояние сопровождаемого подконтрольного товара, эпизоотическое благополучие территорий его происхождения и позволяющие идентифицировать подконтрольный товар.

Поступление животных:

- Наличие ВСД на партию животных;
- Проверка условий транспортировки;
- Оценка состояния животных и наличия трупов;
- Организация перемещения животных из транспорта в помещения содержания.



Вид животных	Мероприятия, отражённые в ВСД
Крысы, мыши, песчанки, хомячки, морские свинки	<p>Исследования на: сальмонеллёз, листериоз, лептоспироз, токсоплазмоз, микроспорию, трихофитию, дерматофитозы.</p> <p>Обработка от: эктопаразитов, эндопаразитов.</p>
Кролики	<p>Вакцинация против: миксоматоза, пастереллеза и вирусной геморрагической болезни</p>
Хорьки	<p>Вакцинация против: ботулизма, чумы плотоядных, псевдомоноза, вирусного энтерита</p>
Кошки	<p>Исследование на: дерматофитозы</p> <p>Вакцинация против: бешенства и панлейкопении</p>
Собаки	<p>Исследование на: токсоплазмоз</p> <p>Вакцинация против: бешенства, чумы плотоядных, гепатита, вирусного энтерита, парво- и аденовирусных инфекций, лептоспироза</p>
Карликовые свиньи	<p>Исследования на: классическую чуму свиней, репродуктивно-респираторный синдром свиней, бруцеллез, болезнь Ауески, хламидиоз, вирусный трансмиссивный гастроэнтерит, туберкулез, везикулярную болезнь свиней, парвовирусную инфекцию, атрофический ринит.</p> <p>Вакцинация против: рожи свиней</p> <p>Обработка от: лептоспироза, эктопаразитов, дегельминтизация.</p>
Приматы	<p>Исследования на: наличие антител к возбудителям лихорадок: Ласса, Эбола, Марбург, Денге и желтой лихорадки, гепатита типа А, В, С, бешенства, оспы обезьян, герпеса В, лептоспироза, листериоза; наличие возбудителей группы энтеробактерий: эшерихий, сальмонелл, шигелл, кампилобактерий, лепры; алергопроба на туберкулез</p> <p>Обработка от: эктопаразитов, дегельминтизация.</p>

НО...НО...НО...НО...



Клинический осмотр животных



Осмотр, пальпация, аускультация



Карантин? Карантинирование!

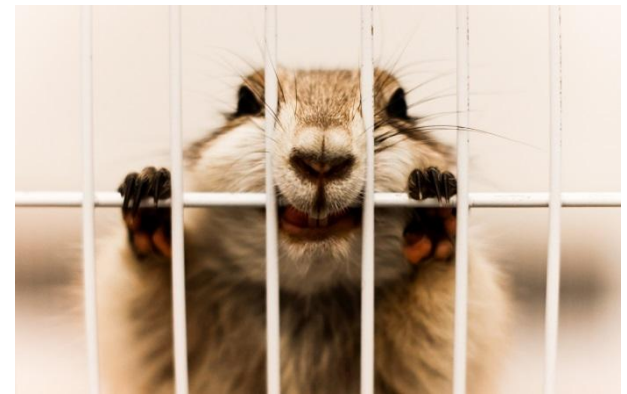
- ▶ Карантинирование – это система упреждающих профилактических мероприятий, направленных на недопущение заноса возбудителей инфекционных и инвазионных заболеваний животных и человека на территорию, куда ввозят определенный вид животных.

Почему?

- ▶ Инфекционный процесс может быть в инкубационном периоде;
- ▶ Транспортировочный стресс может снизить иммунитет животных;
- ▶ Данные указанные в ВСД не всегда совпадают с реальной картиной.

Зачем?

- ▶ Обезопасить собственное поголовье и сохранить благополучную эпизоотическую обстановку;
- ▶ Сохранить здоровье персонала;
- ▶ Выявление заболеваний при карантинировании предотвращает использование нездоровых животных в доклинических исследованиях.



Вид животных	Срок карантинирования
Мыши, крысы, хомяки, песчанки, морские свинки	5-15 дней
Кролики, кошки, собаки, хорьки карликовые свиньи	20-30 дней
Приматы	30-45 дней



«В отдельных случаях при использовании в экспериментах беременных самок, новорожденных и молодых животных, а также в краткосрочных опытах продолжительность карантина может быть сокращена при условии размещения этих животных в изолированных помещениях и соответствующего наблюдения.»¹

1 – РД-АПК 3.10.07.02-09, Методические рекомендации по содержанию лабораторных животных в вивариях научно-исследовательских институтов и учебных заведений.

Внутренние лабораторные исследования

- ▶ От поступившей партии животных необходимо отбирать биологический материал на паразитологические исследования – фекалии, соскобы с кожи и скотч-тест пробы. Все результаты исследований необходимо фиксировать в соответствующих протоколах.

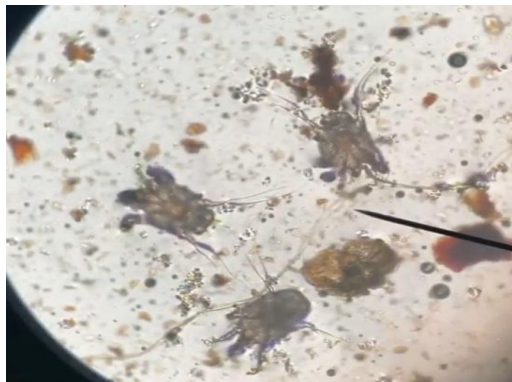
Почему?

- ▶ Рекомендации законодательства;
- ▶ Своевременная диагностика паразитозов;
- ▶ Защита собственного поголовья.

Зачем?

- ▶ Своевременное назначение адекватных лечебно-профилактических мероприятий;
- ▶ Прослеживаемость здоровья животных.





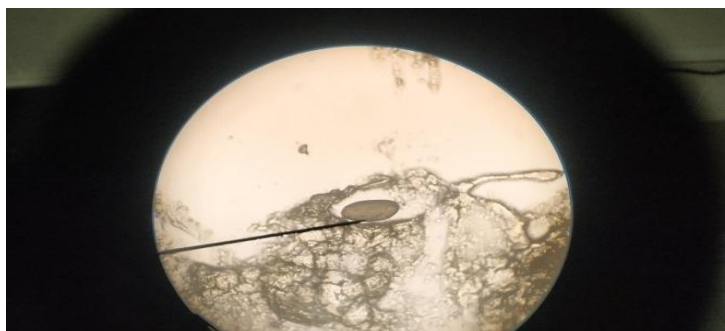
Puc. 1 Otodectes cynotis



Puc. 2 Psoroptes cuniculi



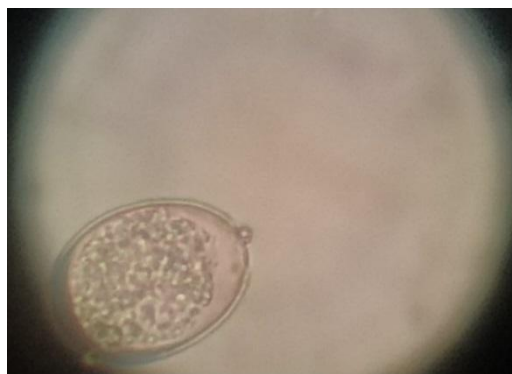
Puc. 3 Chirodiscoides caviae



Puc. 4 Яйцо Chirodiscoides caviae



Puc. 5 Syphacia spp.



Puc. 6 Eimeria spp.



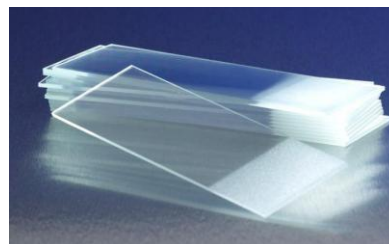
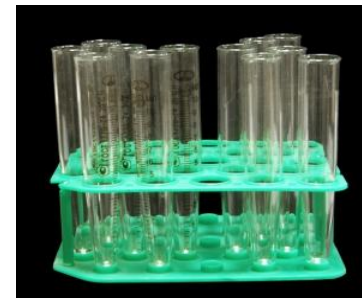
Puc. 7 Syphacia spp.



Puc. 8 Eimeria spp.

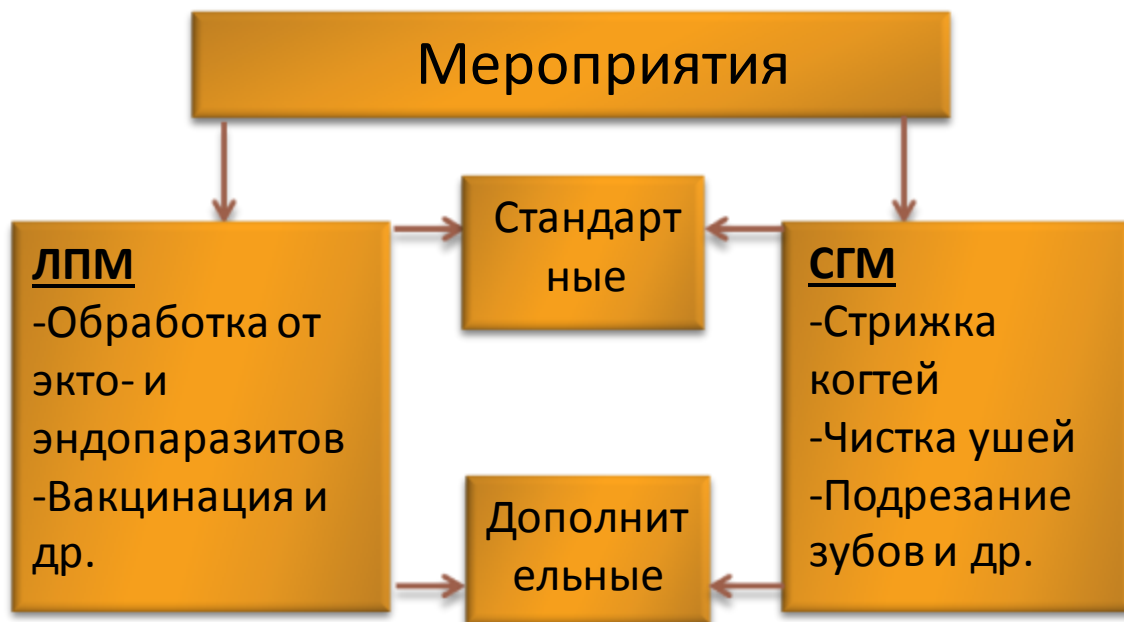
Минимальное оснащение лаборатории

- ▶ Центрифуга;
- ▶ Микроскоп;
- ▶ Расходные материалы: пробирки, химические стаканы, стеклянные палочки, покровные и предметные стёкла, пипетки;
- ▶ Спиртовая горелка и бакпетли;
- ▶ Флотационные растворы.



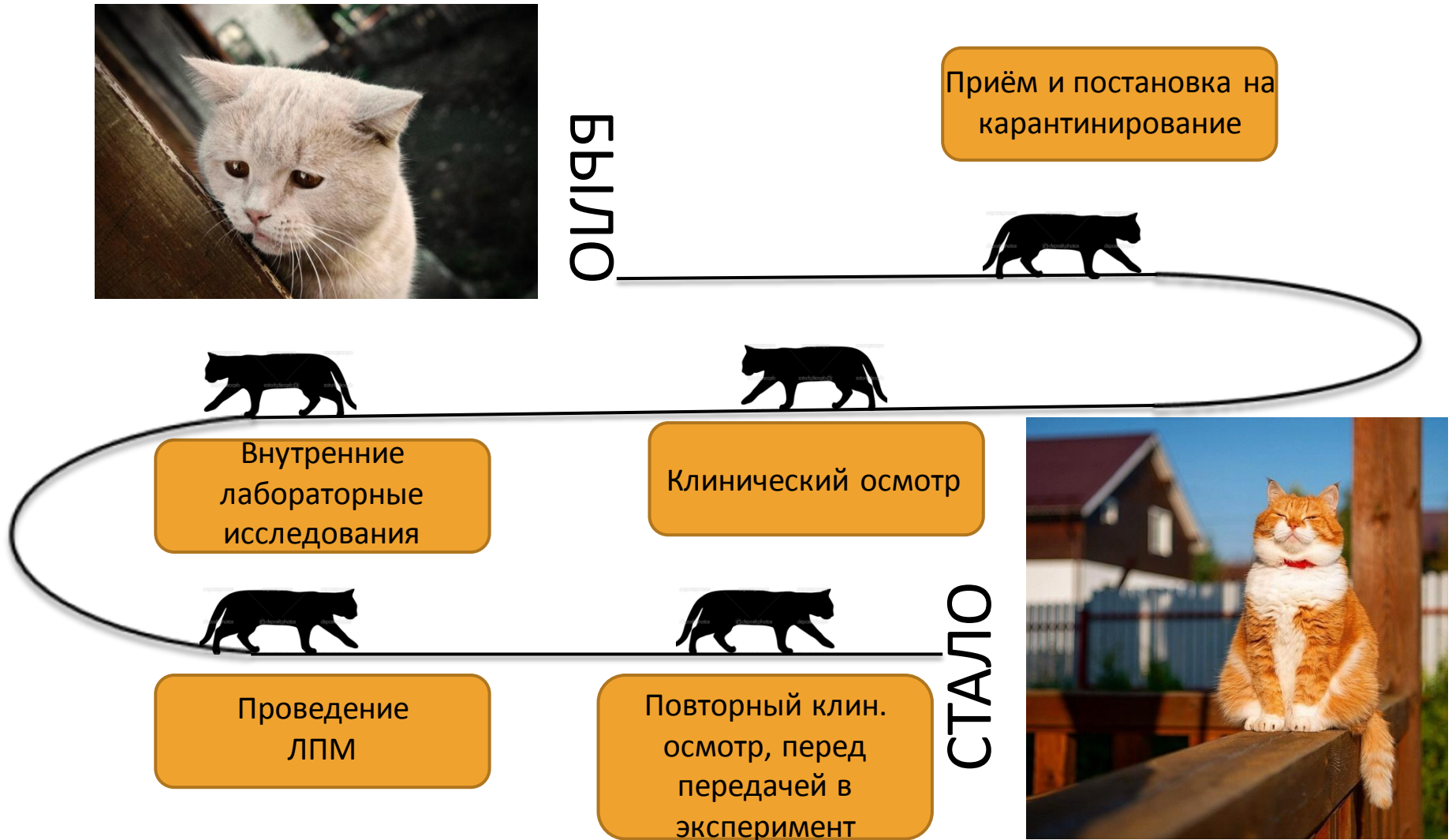
Проведение лечебно-профилактических мероприятий (ЛПМ)

- ▶ Животным, находящимся на карантировании, в обязательном порядке назначаются профилактические мероприятия



- ▶ При необходимости срок карантирования поголовья продлевается.

Передача в эксперимент



Спасибо за внимание!



С заботой о животных
Ветеринарный врач, Добрянская С.С.
dobryanskaya.ss@doclinika.ru