



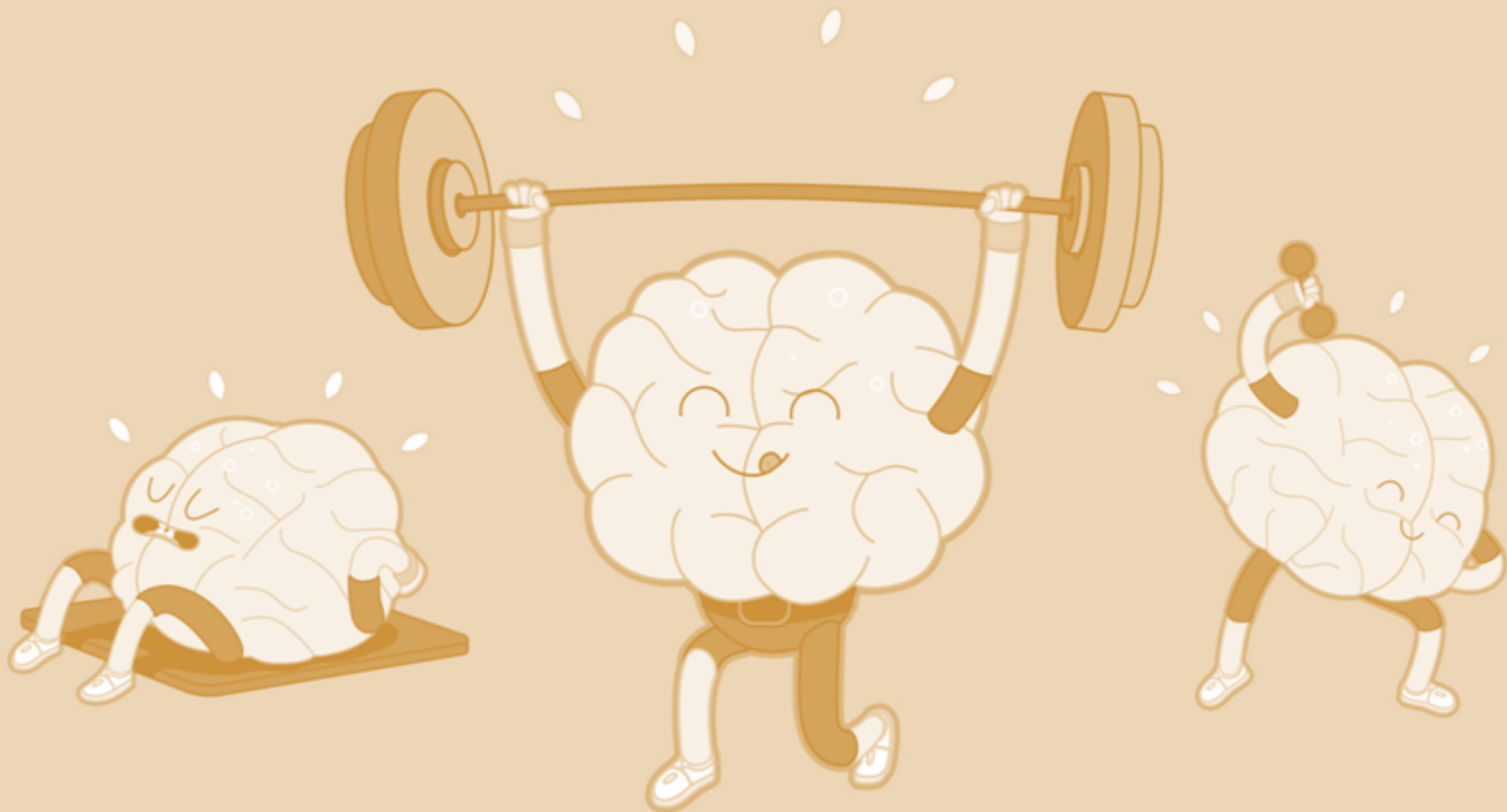
GLP-planet - III

## Критерии выбора среды обогащения для лабораторных животных

Главный зоотехник, Мария Акимова  
[akimova.ma@doclinika.ru](mailto:akimova.ma@doclinika.ru)

# Кто и когда?

---



V. Malacarne, Se il cervello, il cervelletto, la spinal midolla, fors'anche le cartilagini e le ossa della spina formano qualche cosa di simile alla colonna Galvanica del Volta. Problema proposto alla Accademia Reale delle Scienze, Lettere e Arti di Padova, Milano, Cairo e C., 1808; Giornale della società di incoraggiamento (4) (1808) 125

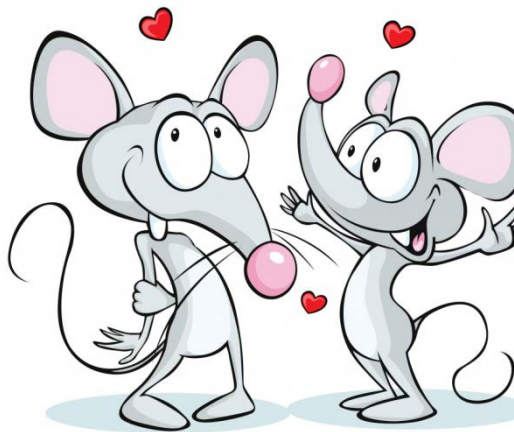
---

# Зачем

---



# Социальная



# Пищевая



Категории  
сред  
обогащения



# Физическая



# Сенсорная

# Социальная



# Социальная



# Социальная



# Пищевая

Следует учитывать:

- Пищевое предпочтение
- Особенности физиологии
- Потребности





# Физическая



# Физическая



# Сенсорная



# Оценка среды обогащения

---

## Предварительная оценка среды обогащения

Вид животного	
Цикл содержания	
Вид содержания (индивидуальное/групповое)	
Название среды обогащения	
Категория среды обогащения	

Критерии оценки	Характеристика
Безопасность	
Основная функция	
Дополнительные функции	
<i>Возможность закладки корма</i>	
Удобство в проведении дезинфекции	
Поставщик	
Сроки доставки	
Сертификация	
Возможность коллективного использования при групповом содержании животных	
Возможность использования для всех возрастных групп	
Дополнительные примечания	

Предварительное решение:  Проведение экспериментальной оценки  Отказ от проведения экспериментальной оценки

	Дата:	Подпись:	Ф.И.О.
Выполнил:			
Проверил:			





# Оценка среды обогащения

Бальная оценка прочности, скорости загрязнения и активности животного(ых).

Критерий оценки	Результат	Балл
Прочность	Целостность не нарушена	2
	Целостность нарушена незначительно	1
	Целостность полностью нарушена	0
Скорость загрязнения	Загрязнения отсутствуют	2
	Загрязнения выражены незначительно	1
	Сильные загрязнения	0
Активность животного при использовании	Высокая	2
	Средняя	1
	Низкая	0

Заключение	Групповое содержание, баллы
Среда обогащения одобрена	100-200
Среда обогащения условно одобрена	50-99
Среда обогащения не одобрена	0-49

Экспериментальная оценка может быть продлена или прекращена по решению зоотехника по содержанию. Обоснование необходимо указать в заключительной оценке. Например (целостность была нарушена полностью в первые 2 часа)

Заключительная оценка:

---

Категория среды обогащения	Социальная	Пищевая
Мыши и крысы	Гармоничные группы. Приручение, хендлинг осуществляемый персоналом при выполнении процедур	Минеральный камень
Хомячки		Морковь Минеральный камень
Песчанки		Морковь сушеная Минеральный камень
Морские свинки		Банан Минеральный камень
Кролики		
Карликовые свиньи		Замороженные в воде овощи и фрукты (Игрушка ледышка); Яблоки
Хорьки		Промышленные лакомства для кошек
Кошки		
Собаки	Выгул, дрессура, гармоничные группы	Морковь; Предметы с закладкой корма; Промышленные лакомства
Макаки	Ветеринарный тренинг, гармоничные группы	Предметы с закладкой корма* Дополнительные фрукты
Игрушки	Гармоничные группы	

Категория среды обогащения	Сенсорная	Физическая
Мыши и крысы	Визуальный, слуховой контакт с сородичами в соседних клетках/боксах/вольерах	Пластиковый тоннель, бумажный стаканчик, вата
Хомячки		Бумажный стаканчик, вата, песок для купания
Песчанки		Приподнятая площадка
Кролики		Мяч
Карликовые свиньи		Гамак, труба ПВХ
Хорьки		Различные типы промышленных игрушек
Кошки		Черенок, предметы для апорта
Собаки		Просмотр и прослушивание фильмов. Визуальный, слуховой контакт с сородичами в соседних клетках
Макаки	Трубы ПВХ, лестница; корзинки; погремушки	
Игрунки		



# Благодарю за внимание!



*С заботой о лабораторных животных, АО «НПО «ДОМ ФАРМАЦИИ»*

Мария Акимова  
[akimova.ma@doclinika.ru](mailto:akimova.ma@doclinika.ru)